

# MONTHLY MEMBERSHIP PROGRESS REPORT

District 332 E

Results as of: 2/29/2020

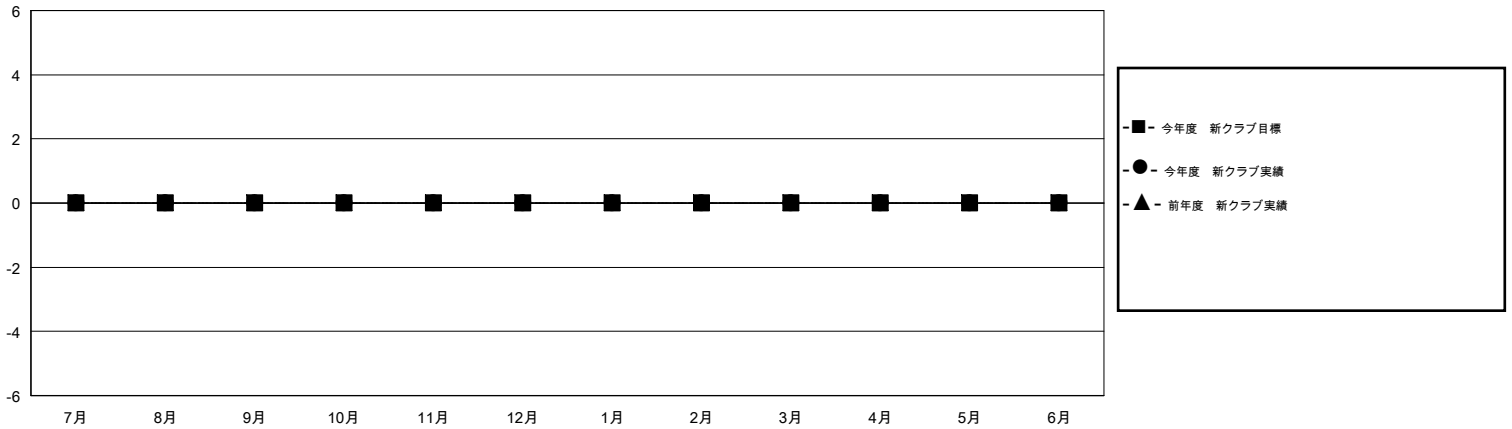
GMT:

地域 JAPAN

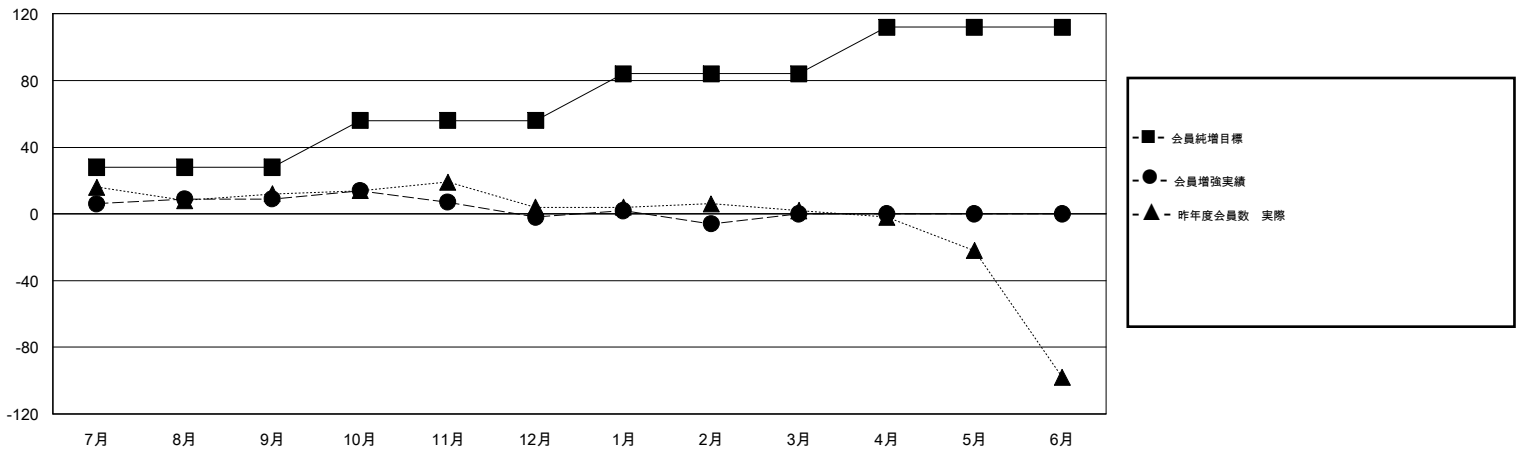
GMT会則地域

クラブ				名			
結果: 2019-2020				結果: 2019-2020			
四半期	新クラブ目標	新クラブ	解散クラブ	四半期	会員純増目標	会員増強実績	退会者(転籍を含む) 実際
7月/8月/9月	0	0	0	7月/8月/9月	28	37	25
10月/11月/12月	0	0	0	10月/11月/12月	28	13	24
1月/2月/3月	0	0	0	1月/2月/3月	28	10	13
4月/5月/6月	0	0	0	4月/5月/6月	28	0	0

新クラブ目標及び実績累計



会員目標及び実績累計



解散クラブ: 0	30 CLUBS OF 55 一名以上の新会員を登録	男女別
退会者		男性 1,489 (78.95%)
物故会員 8		女性 397 (21.05%)
クラブ解散 0	<a href="#">会員累計データを見るには、ここをクリック</a>	世帯主/家族会員合計 607
その他 54		国際会費半額の家族会員 328
合計 62		